

ES/SS 4 - 8 Conseil Départemental 06 18,13 km

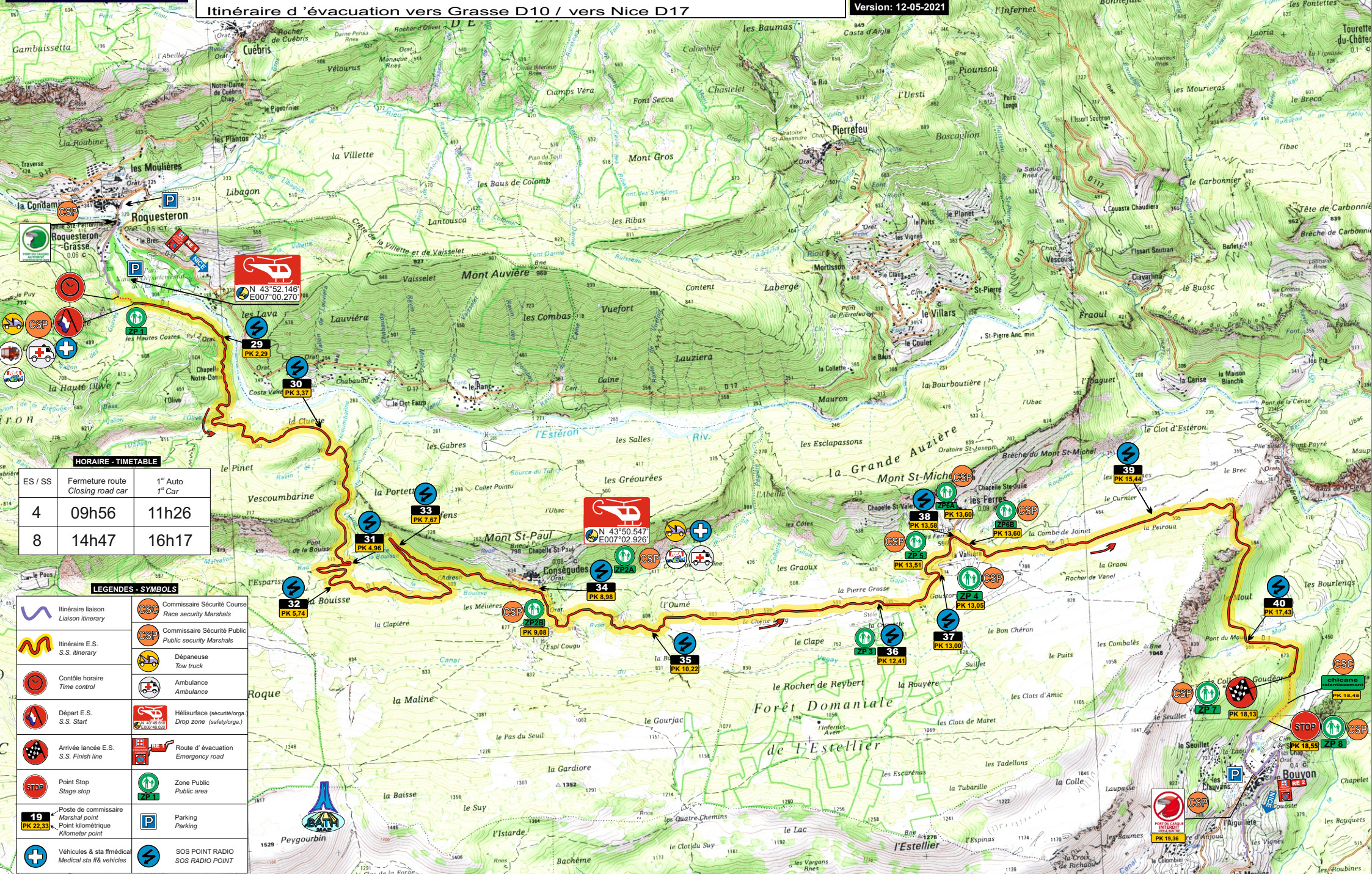
Roque en Provence - Conségudes - Les Ferres - Bouyon

Meilleur temps: Nouveau Kilométrage

Route utilisée: D1

Itinéraire d'évacuation vers Grasse D10 / vers Nice D17

Version: 12-05-2021



HORAIRE - TIMETABLE

ES / SS	Fermeture route Closing road car	1 ^{er} Auto 1 st Car
4	09h56	11h26
8	14h47	16h17

LEGENDES - SYMBOLS

Itinéraire liaison Liaison itinerary	Commissaire Sécurité Course Race security Marshals
Itinéraire E.S. S.S. itinerary	Commissaire Sécurité Public Public security Marshals
Contrôle horaire Time control	Dépanneuse Tow truck
Départ E.S. S.S. Start	Ambulance Ambulance
Arrivée lancée E.S. S.S. Finish line	Route d'évacuation Emergency road
Point Stop Stage stop	Zone Public Public area
Poste de commissaire Marshal point	Parking Parking
Point kilométrique Kilometer point	SOS POINT RADIO SOS RADIO POINT
Véhicules & sta médicaux Medical sta fit & vehicles	