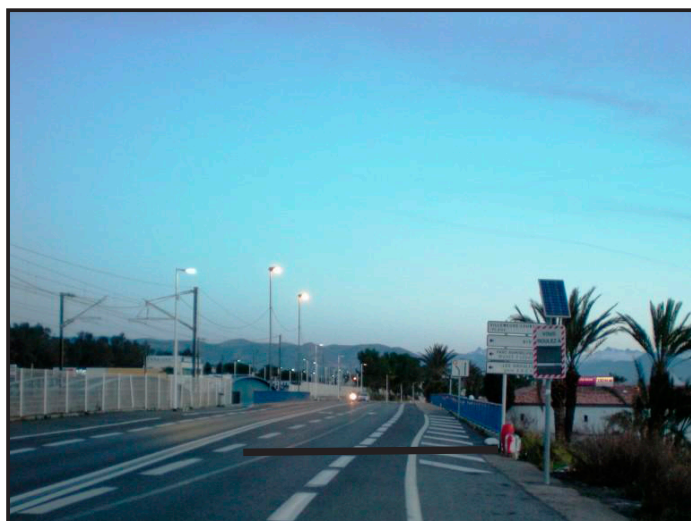




*Début Zone Etalonnage Antibes* avenue 11 Novembre  
face station BP  
Point GPS : 43°35'290 N  
007°07'312 E



*Fin Zone Etalonnage Antibes*  
Devant borne incendie avant La Siesta  
Point GPS : 43°36'474 N  
007°07'546 E

Ce livre de route a été réalisé par une équipe dirigée par Michel SASSO :

Les bornes kilométriques disposées sur les routes étant souvent placées de manière irrégulière, il nous a paru utile de vous communiquer les éléments de notre base d'étalonnage située sur la route RD 6098, entre le Port Vauban à ANTIBES et Borne incendie avant pont sur la Brague (la Siesta).

*This ROAD BOOK has been done by marshals team of the ASA ANTIBES-JUAN LES PINS.*

*The mileage posts being often positionned irregularily, we have thought it useful to let you know how we checked the accuracy of our meter, on the RD 6098, between the Port Vauban at ANTIBES and fire hybran before bridge la Brague (la Siesta).*

Borne Kilométrique n°24	Face station BP Port Vauban	0,00
	Opposite station BP Port VAUBAN	
Borne Kilométrique n°25		1,00
Borne Kilométrique n°26		2,01
Borne Incendie avant pont		2,31

*( Voir Road Book page 53 et 54 entre cases 15 et 16 )  
 (See Road Book page 53 and 54 beetwen case 15 and 16)*

Distance entre B.K.24 et Borne Incendie	:	2,31 km
<i>Intervals before B.K.24 and fire hybran</i>	:	<i>2,31 km</i>

-----